

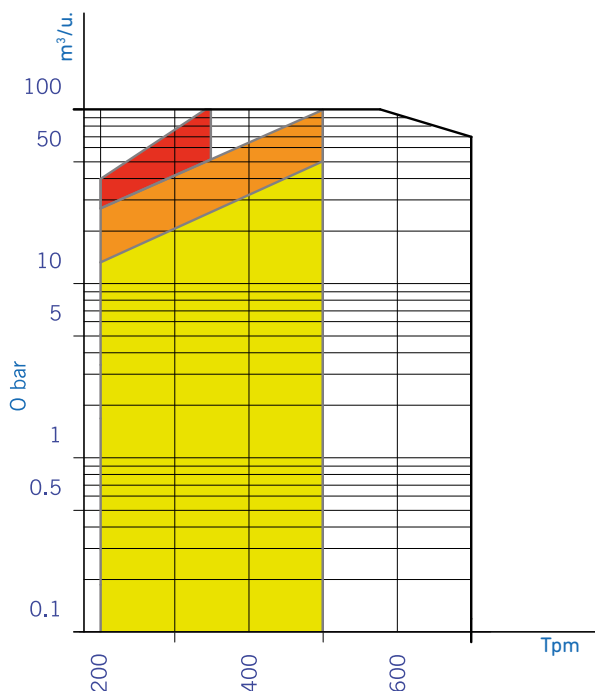
FL--EREX

Enkelwormpomp met wormwieltoevoer



SELECTIECRITERIA

- FL120EREX
- FL100EREX
- FL80EREX



TOEPASSINGEN

De enkelwormpomp FL--EREX met hun robuuste en compacte ontwerp horen thuis in het assortiment positieve verplaatsingspompen, bedoeld voor de wijnverwerkende industrie.

Als bijzonderheid beschikt de pomp over een wormwiel voor het transport van druivenpasta.

KENMERKEN

- Fittingen DIN 2576
- Industriële versie
- Monoblok / vrije as
- 1 - 2 fases (tot 12 bar)

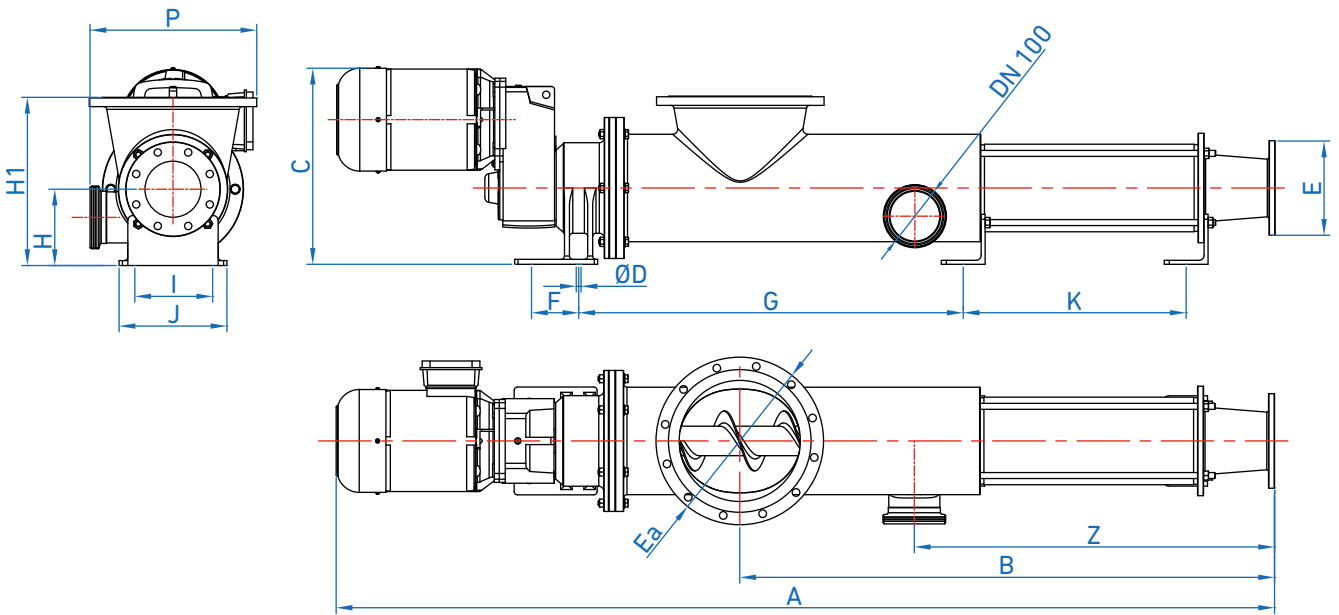
MATERIALEN

- Pomphuis van roestvrij staal AISI 304
- Onderdelen in contact met het product van roestvrij staal AISI 316
- Stator en afdichtingen van nitriël
- Mechanische afsluiting C/C/N

OPTIES

- Mechanische variator met schijven / poelies
- Elektronische snelheidsregeling d.m.v. frequentieomvormer
- Vloeistofaanwezigheidssensor / thermische sensor
- Bedieningspaneel
- Mechanische afdichting S/S/V
- Stator in andere rubbersoorten: Viton / Silicone / EPDM / Perbunan / Hypalon, enz.
- Trolley, platform
- Andere fittingen: ISO7, DIN 11851, MACON, GAROLLA, sferisch, etc.

ALGEMENE AFMETINGEN VAN HET MODEL FL--EREX



MODEL	A	B	C	D	E	Ea	F	G	H	H1	I	L	K	P	Z
FL80EREX	2350	1265	500	14	DN 125	DN 250	165	-	190	440	200	220	-	460	874
FL100EREX	2550	1465	500	14	DN 150	DN 250	165	940	190	440	200	220	450	460	925
FL120EREX	2830	1610	590	18	DN 150	DN 350	175	1150	230	500	250	325	675	503	1086

MODEL	Debiet (t/u)	Druk (bar)	Snelheid (Tpm)	Vermogen (kW)	Gewicht (Kg)
FL80EREX	25 - 30	6 max.	175	5.5 - 7.5	275
FL100EREX	30 - 40	6 max.	175	7.5 - 9.2	300
FL120EREX	40 - 45	6 max.	150 - 175	11 - 15	425

