

**VMD / VMR**

## Вертикальные мешалки



Среди широкой гаммы вертикальных мешалок, фирма INOXMIM разработала мешалки VMD и VMR в целях удовлетворения требований к перемешиванию и гомогенизации в средних резервуарах (2000-15000 литров).

Мешалки VMD И VMR включают в себя систему уплотнения с помощью стопора, которая, наряду с арматурной башней и трансмиссией через полуось, предоставляет повышенную производительность и способность перемешивания, а также увеличивает срок годности аппарата. Их характеристики позволяют использовать большое разнообразие импеллеров, предоставляя возможность осуществления работ с высоковязкими продуктами, имеющими тенденцию к образованию сгустков или плохо перемешивающимися.

Данные аппараты способны производить многообразные операции, каковыми могли бы быть растворения, разбавления, перемешивание реактивов, техническое обслуживание продуктов и т.д. Все это способствует широкому использованию данных мешалок в обработке воды, пищевой, химической, фармацевтической и косметической промышленности.

Некоторыми примерами областей применения, в которых они могут быть задействованы, являются следующие:

- Растворение сахара (в молоке, вине, соках и т.д.), порошковое какао, реактивы, соль в воде, гидроксид кальция и т.д.
- Растворение пигментов, добавок, красителей, ...
- Изготовление натриевого/кальциевого гипохлорита, загустителей, клеев, сиропов, гелей, кремов, ликеров.
- Асфальтовая эмульсия
- Разделка фруктов и овощей
- Смешивание и техническое обслуживание кислотных, основных или едких продуктов.

### ТЕХНИЧЕСКИЕ ХАРАКТЕРИСТИКИ

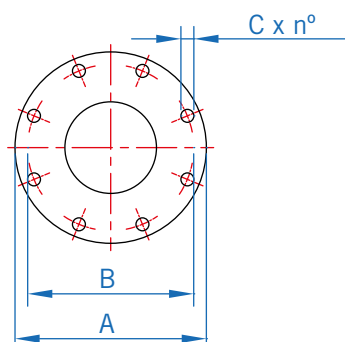
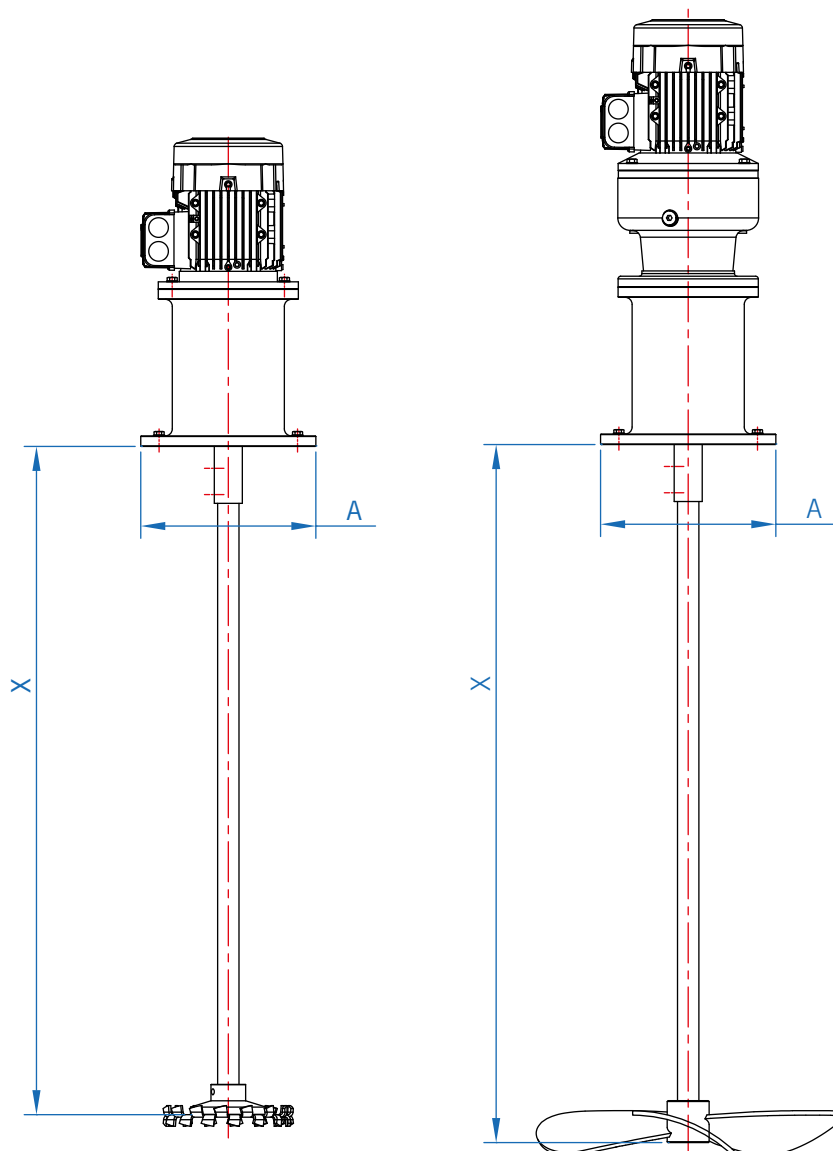
Крепительный фланец DIN 2576 PN10  
 Башня, несущая подшипники  
 Стопор  
 Полуось  
 Конечная отделка: Промышленная / Пищевая / Санитарная

### МАТЕРИАЛЫ

Материал вала/винта: нержавеющей стали AISI 316L  
 Алюминиевая башня

### ДОПОЛНИТЕЛЬНЫЕ КОМПЛЕКТУЮЩИЕ

Пульт управления  
 Крепительный фланец: квадратный, типа IEC  
 Другие материалы: AISI 304L  
 Кольцевое уплотнение V-образного сечения  
 Механический или частотно-регулируемый привод  
 Покрытие вала/винта (ПП, ПЭ, ПВХ, смолы и т.д.)  
 Предохранительный стопор  
 Стабилизирующее кольцо  
 Обтекатель из нержавеющей стали



**ОСНОВАНИЕ МЕШАЛКИ  
ФЛАНЕЦ**

ОБЩИЕ РАЗМЕРЫ				
ФЛАНЕЦ	A	B	C	n°
DN125	250	210	16	4x90°
DN200	340	295	18	8x45°
DN250	395	350	22	12x30°