

VCI / VCIN

Вертикальные мешалки



Фирма INOXMIM разработала вертикальные мешалки VCI и VCIN, используя простой и компактный дизайн, предоставляющий значительную производительность перемешивания при низких затратах на приобретение.

Мешалки VCI и VCIN оснащены червячным мотор-редуктором, наряду с системой уплотнения с помощью стопора и позволяют использование импеллеров с большой площадью лопастей, достигая высокой производительности перемешивания.

Все это, а также взаимозаменяемость компонентов перемешивания и специальный отбор конфигурации, отвечающей требованиям каждого процесса, способствует широкому использованию данных вертикальных мешалок в обработке воды, пищевой промышленности и особенно в молочном секторе. Они также применяются в химической, косметической и фармацевтической промышленности для перемешивания, технического обслуживания и гомогенизации продуктов либо суспензий.

Некоторыми областями применения данных аппаратов являются:

- Гомогенизация йогурта, молока, кальмарной пасты, масла, мякоти и т.д.
- Перемешивание в камерах флокуляции, оборудовании для изготовления полиэлектrolита хлорида и т.д.
- Гомогенизация для теплообмена
- Техническое обслуживание и суспензирование продуктов (сливки, молоко, масла, соки, сангрия, добавки и т.д.)
- Растворение твердых тел в жидкостях (соль, солод, порошковое молоко, удобрения и т.д.)
- Разбавление добавок



ТЕХНИЧЕСКИЕ ХАРАКТЕРИСТИКИ

Конечная отделка: Промышленная / Пищевая / Санитарная
 Червячный мотор-редуктор
 Крепительный фланец: типа IEC / DIN 2576 PN10
 Взаимозаменяемость компонентов перемешивания
 Стопор

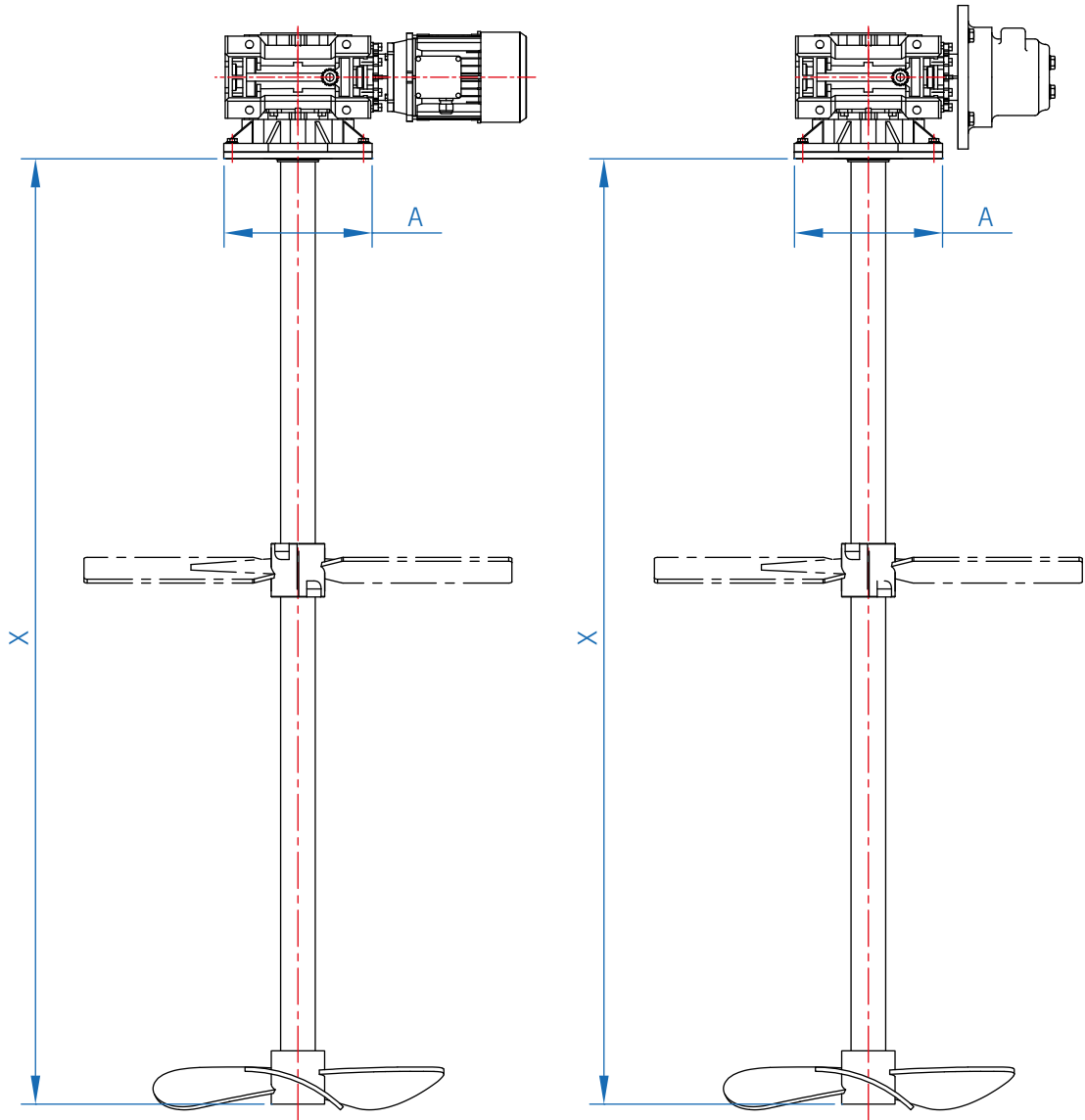
МАТЕРИАЛЫ

Контактные части из нержавеющей стали AISI 304L, углеродистой стали или др.
 Неконтактные части из нержавеющей стали AISI 304L, углеродистой стали или др.

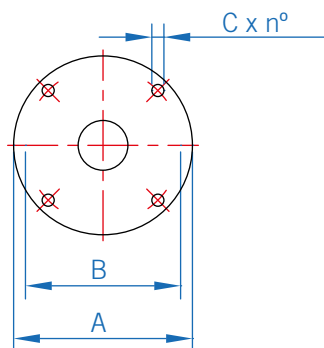
ДОПОЛНИТЕЛЬНЫЕ КОМПЛЕКТУЮЩИЕ

Механический или частотно-регулируемый привод
 Пульт управления
 Арматурная башня
 Предохранительный стопор
 Винт типа RIBBON для высоковязких продуктов
 Простой механический затвор, двойной, с патроном и/или охлаждаемый
 Резервуар из PEHD

РАЗМЕРЫ МОДЕЛИ VCI/VCIN

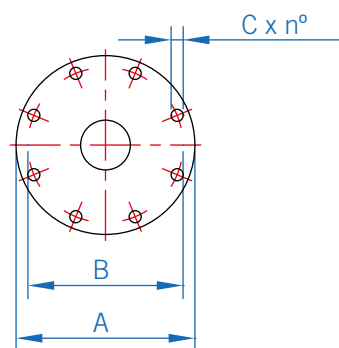


ОСНОВАНИЕ МЕШАЛКИ
ФЛАНЕЦ ИЕС



ОБЩИЕ РАЗМЕРЫ				
ФЛАНЕЦ	A	B	C	n°
ИЕС 160	160	130	9	4x90°
ИЕС 200	200	165	11	4x90°

ОСНОВАНИЕ МЕШАЛКИ
ФЛАНЕЦ DIN 2576 PN10



ОБЩИЕ РАЗМЕРЫ				
ФЛАНЕЦ	A	B	C	n°
DN150	285	240	18	8x45°
DN200	340	295	18	8x45°
DN250	395	350	22	12x30°