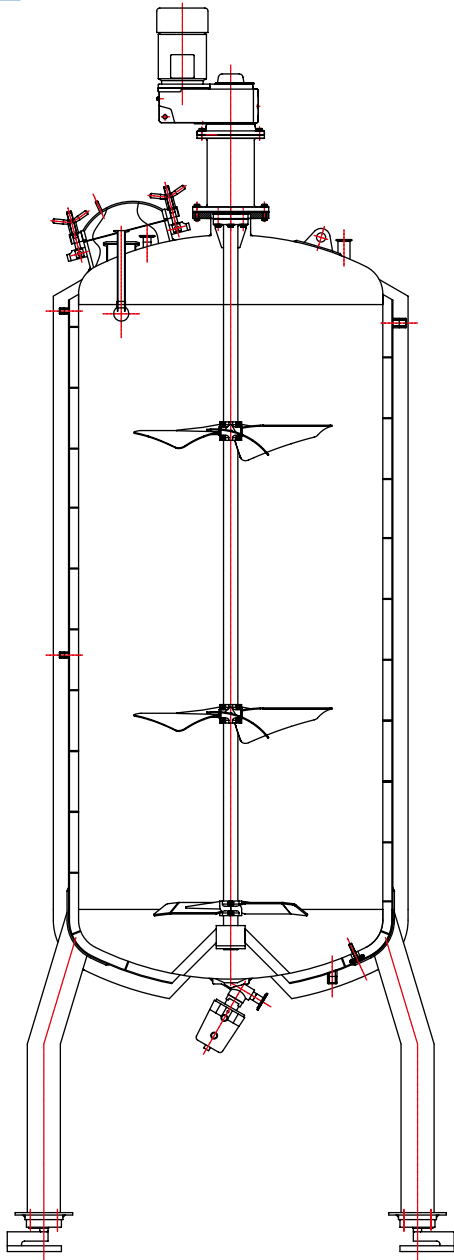


GFL

Vertikale Rührwerke



Die Vertikalrührer GFL mit Parallelgetriebemotor funktionieren mit niedrigen Drehzahlen, was die Verwendung von Rührwerkzeugen mit großer Flügelfläche ermöglicht und zu einer hohen Arbeitsleistung führt.

Diese Rührwerke zeichnen sich durch ihre vielfältigen Anwendungsmöglichkeiten und große Rührkapazität aus. Dies ist durch die vielen Konfigurationsmöglichkeiten der möglichen Laufradtypen bedingt und die Möglichkeit der Anpassung an die Anforderungen des jeweiligen Systems. Dadurch sind sie unverzichtbar für die pharmazeutische, kosmetische, chemische und Lebensmittelindustrie.

Im Lebensmittelsektor können sie in der Herstellung von Milchdesserts, Likörcremes, Obst- und Gemüsesäften, Schokolade usw. verwendet werden.

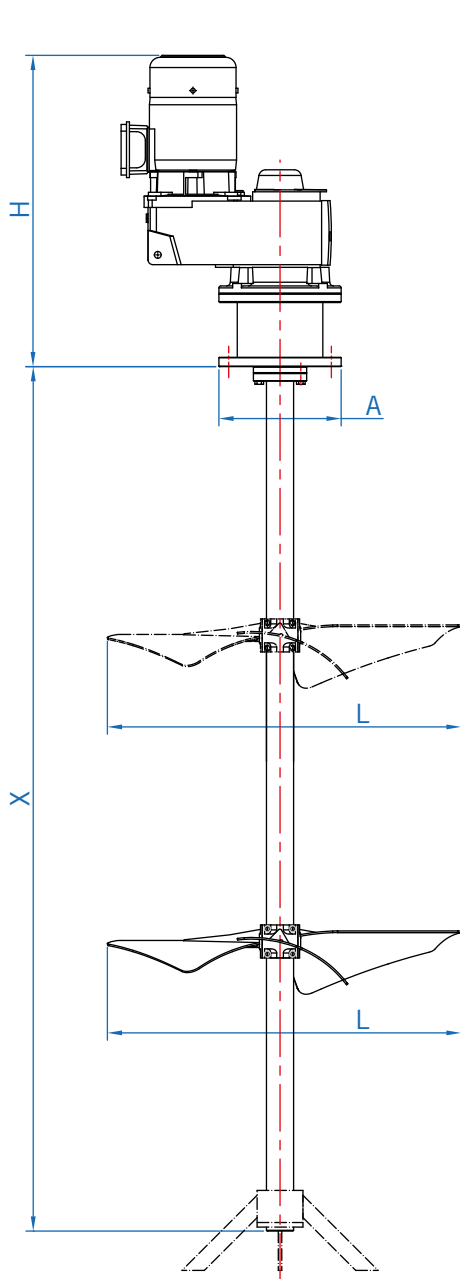
In der chemischen Industrie werden sie zum Homogenisieren und Rühren von mittel- und großvolumigen Behältern eingesetzt.

Die Pharmaindustrie setzt sie am häufigsten für Homogenisierungen, Wärmeaustausch, Mischungen und Suspensionen für geprüllte Produkte, Lösungen oder Cremes ein.

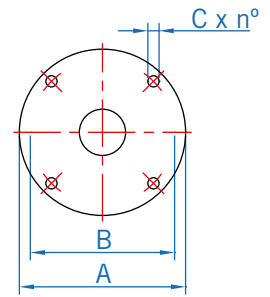
In der Kosmetikindustrie werden diese Rührwerke für die Herstellung von Gelen, Seifen, Duftwässern usw. sowie für Homogenisierungen, Wärmeaustausch, Mischungen und Suspensionen eingesetzt.

Es werden verschiedene Konfigurationen verwendet:

- Eine oder mehrere Flügelebenen
- Kombination verschiedener Drehgebertypen
- Untere Verankerung mit Tripodführung
- Obere Verankerung mit Turm
- Halbwelle auf Flanschsteller und mehrteilige Welle
- Rührwerk in umgekehrter Montageposition und Schnellkupplung

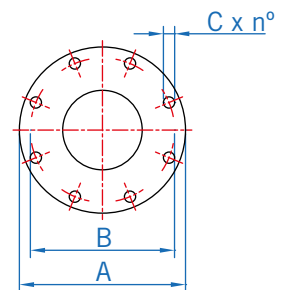


**GRUNDPLATTE
RÜHRWERK FLANSCH IEC**



ALLGEMEINE ABMESSUNGEN				
FLANSCH	A	B	C	n°
IEC 160	160	130	9	4x90°
IEC 200	200	165	11	4x90°
IEC 250	250	215	14	4x90°
IEC 300	300	265	14	4x90°
IEC 350	350	300	18	4x90°

**GRUNDPLATTE RÜHRWERK
FLANSCH DIN 2576 PN10**



ALLGEMEINE ABMESSUNGEN				
FLANSCH	A	B	C	n°
DN80	200	160	18	8x45°
DN125	250	210	18	8x45°
DN150	285	240	18	8x45°
DN200	340	295	18	8x45°
DN250	395	350	22	12x30°
DN300	445	400	22	12x30°

EIGENSCHAFTEN

Ausführung: Industrie / Lebensmittel / Sanitär
 Verankerungsflansch: Quadratisch / DIN 2576 / Typ IEC
 Parallelgetriebemotor
 Austauschbare Rührwerkzeuge
 Einfache Gleitringdichtung

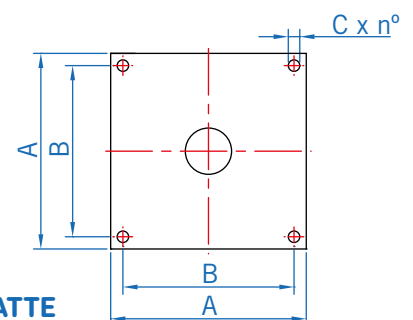
WERKSTOFFE

Produktberührende Teile in Edelstahl AISI 316L
 Nicht produktberührende Teile in AISI 304L, Kohlenstoffstahl u.a.

OPTIONAL ERHÄLTlich

Andere Werkstoffe: AISI 304L, AISI 904L, Hastelloy usw.
 Doppelte Gleitringdichtung gekühlt
 Unterstützungstürme
 Andere Verankerungsflansche
 Tripod-Führungen
 Steuerung
 Frequenzumrichter
 Verkleidungen

**GRUNDPLATTE RÜHRWERK
FLANSCH
QUADRATISCHE PLATTE**



ALLGEMEINE ABMESSUNGEN				
FLANSCH	A	B	C	n°
250 x 250	250	200	18	4
300 x 300	300	250	18	4
400 x 400	400	350	18	4
450 x 450	450	400	22	4
500 x 500	500	450	22	4